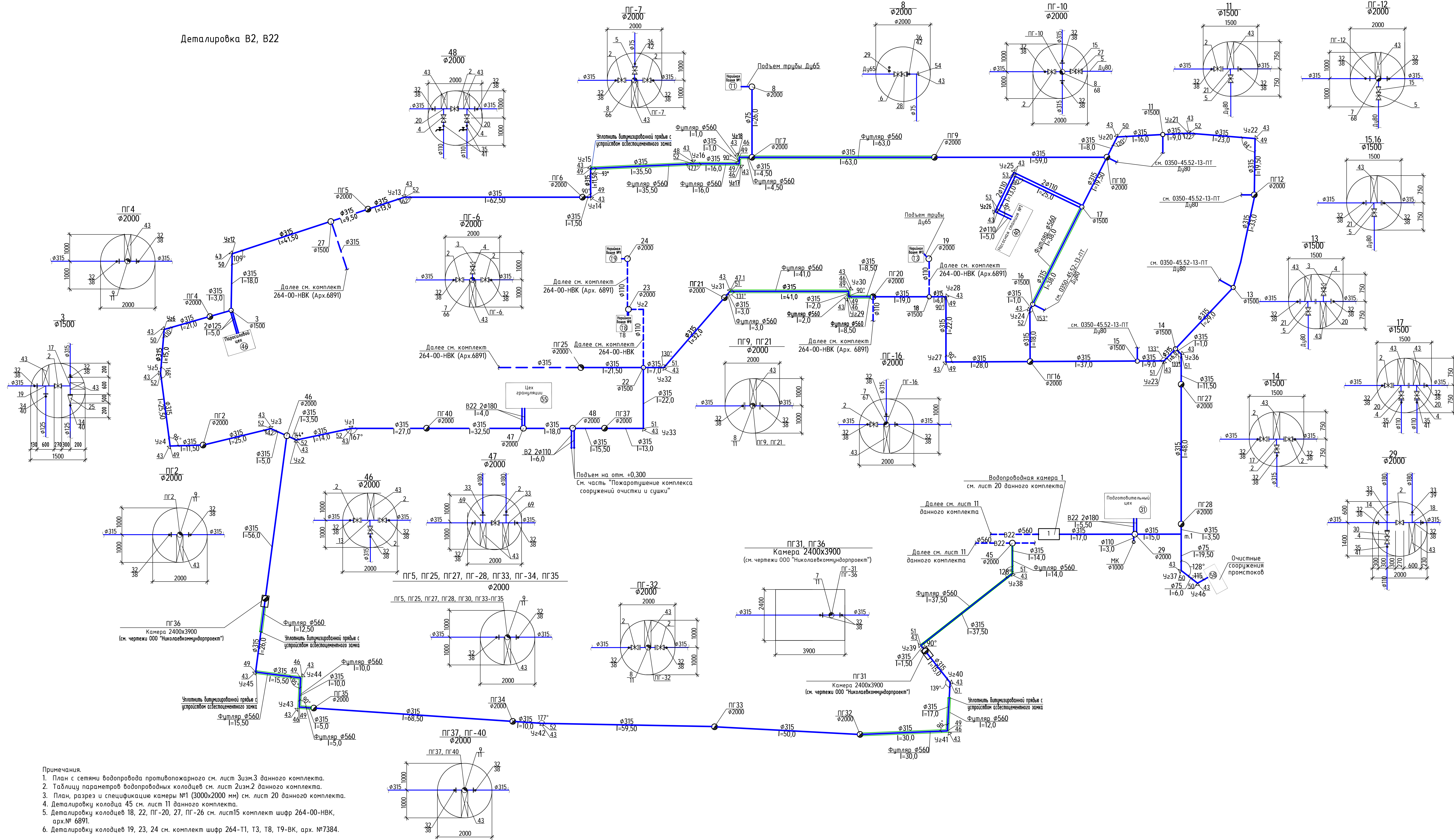


Детализовка В2, В22



Спецификация					
Марка поз.	Обозначение	Наименование	Кол.	Масса, кг	Примечание
2	TALIS F4 BV-05-47	Задвижка фланцевая с обрезиненным клином Ø300	15	125,75	
3		Вантуз	2		
4	TALIS F4 BV-05-47	Задвижка фланцевая с обрезиненным клином Ø100	5	21,95	
5	TALIS F4 BV-05-47	Задвижка фланцевая с обрезиненным клином Ø80	8	15,95	
6	TALIS F4 BV-05-47	Задвижка фланцевая с обрезиненным клином Ø65	4	12,90	
7	ГОСТ 8220-85	Пожарный гидрант Н=1500	16	67,20	
8	ГОСТ 8220-85	Пожарный гидрант Н=1750	7	72,0	
9	ГОСТ 8220-85	Пожарный гидрант Н=2000	2	76,80	
11	ГОСТ 5525-88	Пожарная подставка фланцевая 300	22	17,70	
13	ГОСТ 5525-88	Крест КФ 300х300	1	147,0	
14	ГОСТ 5525-88	Крест КФ 300х200	1	127,0	
15	ГОСТ 5525-88	Крест КФ 300х100	2	108,0	
17	ГОСТ 5525-88	Тройник ТФ 300х300	4	120,0	
18	ГОСТ 5525-88	Тройник ТФ 300х200	1	111,0	
19	ГОСТ 5525-88	Тройник ТФ 300х125	1	103,0	
20	ГОСТ 5525-88	Тройник ТФ 300х100	22	101,0	
21	ГОСТ 5525-88	Тройник ТФ 300х80	7	100,0	
22	ГОСТ 5525-88	Тройник ТФ 80х65	1	18,60	
24	ГОСТ 5525-88	Переход ХФ 300х150	1	54,60	
25	ГОСТ 5525-88	Переход ХФ 300х125	1	55,0	
26	ГОСТ 5525-88	Переход ХФ 150х100	5	19,90	
27	ГОСТ 5525-88	Переход ХФ 100х80	1	13,0	
28	ГОСТ 5525-88	Переход ХФ 80х65	3	11,25	
29		Манометр	4		
30	ГОСТ 5525-88	Переход ХФ 200х100	1	29,60	
32	ДСТУ Б В.2.7-178:2009	Втулка буртовая Ø315	68	6,24	
33	ДСТУ Б В.2.7-178:2009	Втулка буртовая Ø180	4	2,02	
34	ДСТУ Б В.2.7-178:2009	Втулка буртовая Ø125	2	0,94	
35	ДСТУ Б В.2.7-178:2009	Втулка буртовая Ø110	5	0,70	
36	ДСТУ Б В.2.7-178:2009	Втулка буртовая Ø75	6	0,34	
38		Фланец плоский стальной Ø300	68	15,30	
39		Фланец плоский стальной Ø200	6	10,30	
40		Фланец плоский стальной Ø125	2	6,0	
41		Фланец плоский стальной Ø100	5	4,53	
42		Фланец плоский стальной Ø80	6	4,03	
43	Серия 4.901-7	Упор бетонный	41,0		м³
49	ДСТУ Б В.2.7-178:2009	Отвод ПЗ 90° Ø315	20	28,78	
50	ДСТУ Б В.2.7-178:2009	Отвод ПЗ 60° Ø315	6	26,73	
51	ДСТУ Б В.2.7-178:2009	Отвод ПЗ 45° Ø315	7	26,21	
52	ДСТУ Б В.2.7-178:2009	Отвод ПЗ 30° Ø315	13	18,56	
53	ДСТУ Б В.2.7-178:2009	Отвод ПЗ 90° Ø110	6	1,70	
54	ДСТУ Б В.2.7-178:2009	Отвод ПЗ 90° Ø75	4	0,56	
55.1	ДСТУ Б В.2.7-178:2009	Отвод ПЗ 90° Ø225	3		
57	ДСТУ Б В.2.7-178:2009	Отвод ПЗ 90° Ø200	1		
58	ГОСТ 8946-75	Отвод стальной 90° Ø100	8	2,50	
59	ГОСТ 8946-75	Отвод стальной 90° Ø80	2	1,50	
63		Задвижка фланцевая с обрезиненным клином Ø200	1		
64		Переход ХФ 300х200	2		
65		Тройник ТФ 200х100	2		
66	ДСТУ Б В.2.7-178:2009	Втулка буртовая Ø200	4		
67	ГОСТ 5525-88	Тройник ППТФ 300х100	3	137,0	
68	ГОСТ 5525-88	Крест ППТФ 300х300	2	137,0	
69	ГОСТ 5525-88	Тройник ТФ 300х150	2	108,0	

[illegible]